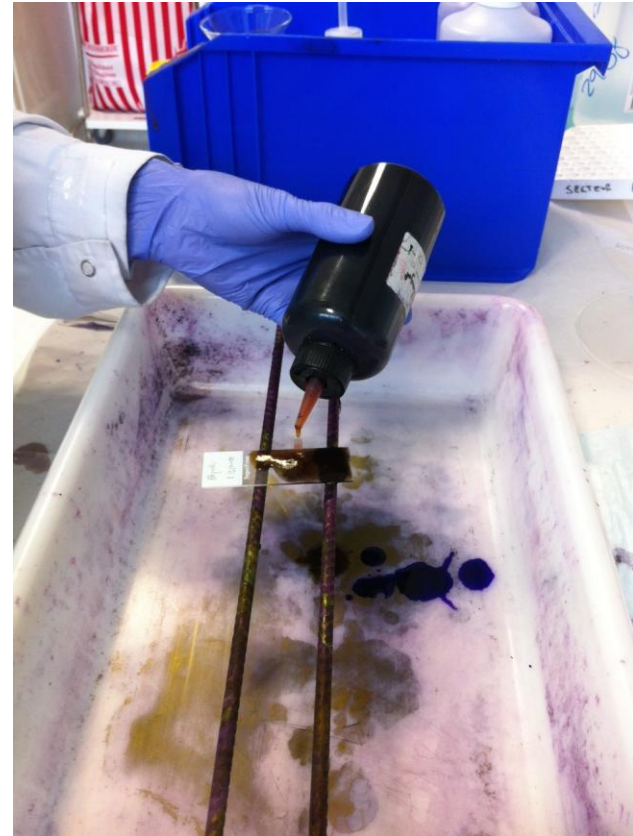
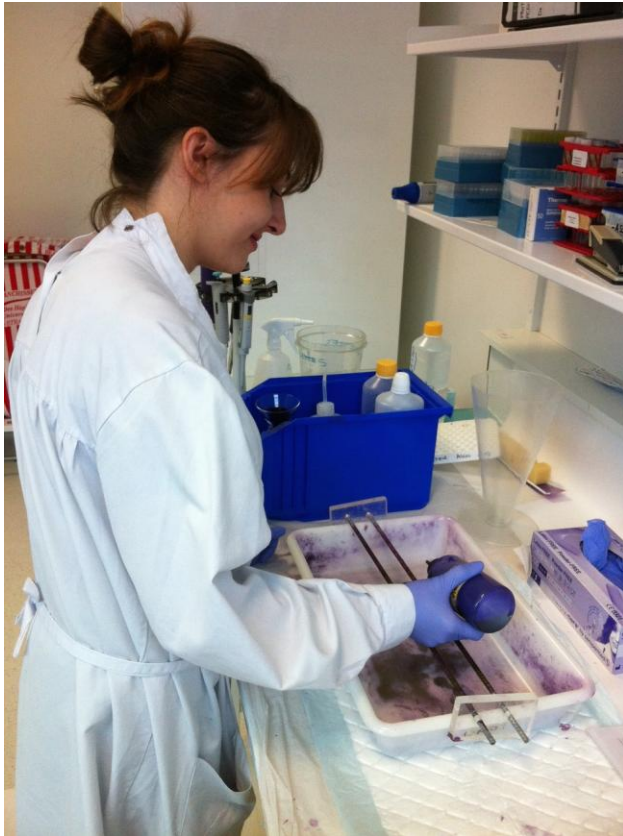


# Comparaison des colorateurs de Gram Aérospray<sup>®</sup>, Biocentric et Colorax<sup>®</sup> avec la coloration manuelle

A. Grillon, L. Glady, A. Schalk, B. Jaulhac  
Congrès ESKA 2014

Pourquoi mécaniser ?





Colorant RAL  
Ethanol 95% COOPER

# Automates comparés dans cette étude

Aérospray®



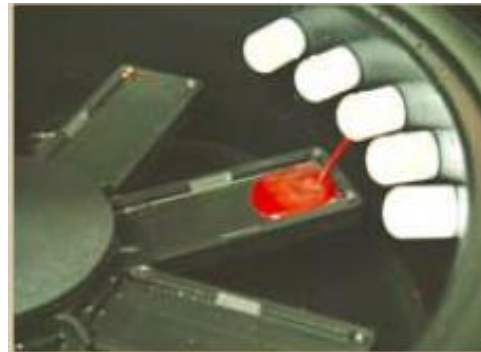
Biocentric



ColorAX®



Colorant Elitech



Colorant BD



Colorant AxonLab

# Méthodologie

1. Comparaison Aérospray-manuelle-Biocentric
2. Comparaison Aérospray-manuelle-Colorax

- 30 hémocultures
- 30 prélèvements vaginaux
- 30 prélèvements respiratoires (LBA, Expec, AT)
- 7 souches (*S. aureus* ATCC 25923, *E. coli* ATCC 25922, *Haemophilus* sp, *Listeria* sp, *Acinetobacter* sp, *Clostridium* sp, *E. faecalis*)

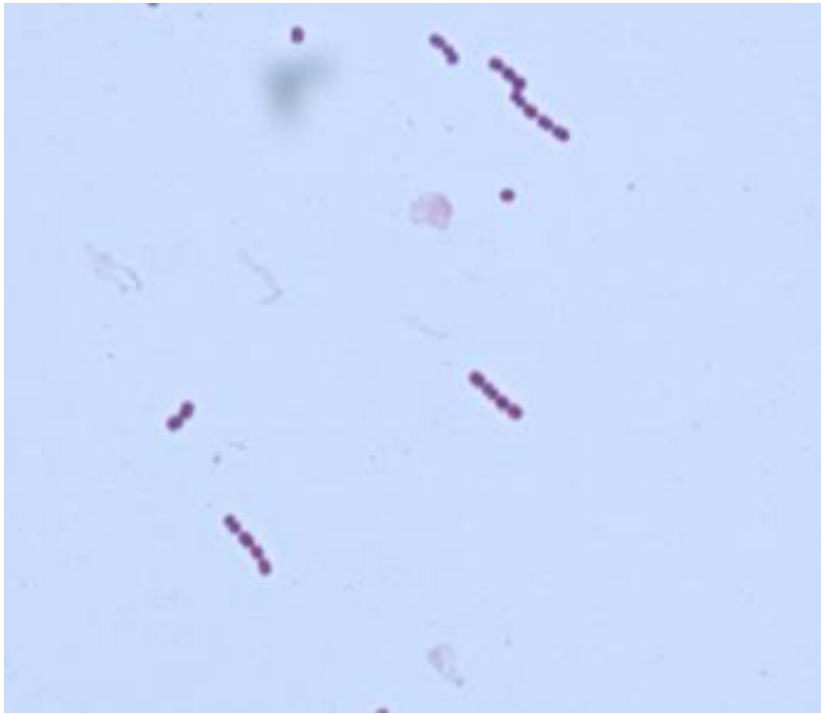
# Méthodes

- Hémocultures : Concordance culture
  - PV : Score de Nugent, Qualité coloration, contraste
  - PR : Qualité coloration, contraste, corrélation culture
  - Souches : Qualité coloration
- 
- Calcul quantité réactifs et effluents pour 10 lames
  - Temps de coloration pour 10 lames
  - Evaluation subjective de la maintenance

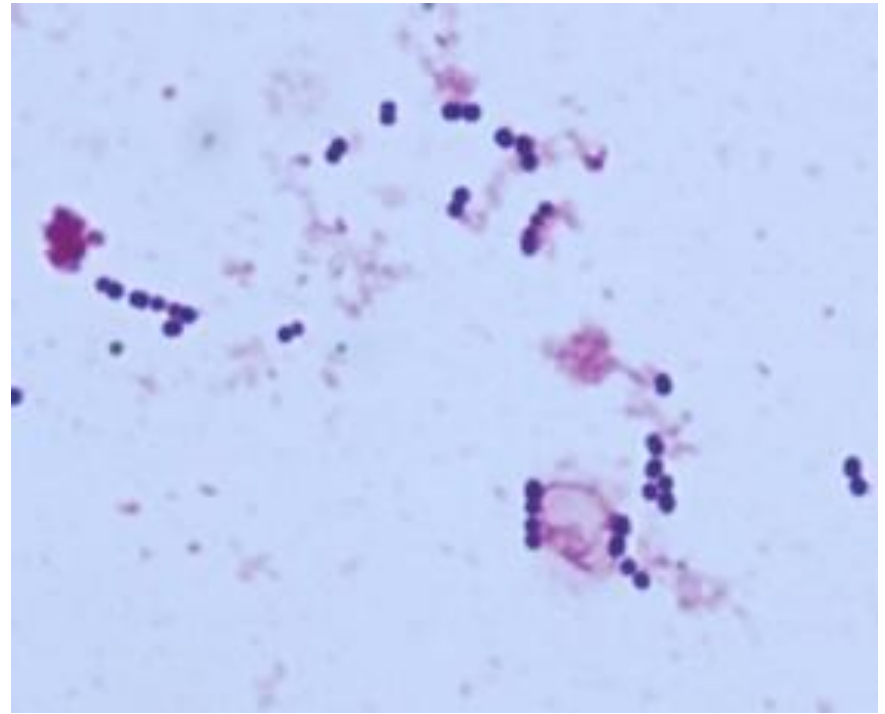
# Résultats Aérospay

- Qualité coloration satisfaisante sur l'ensemble des prélèvements
- Pas de discordance avec la coloration manuelle
- Pas de discordance avec la culture

# Résultats Aérospray



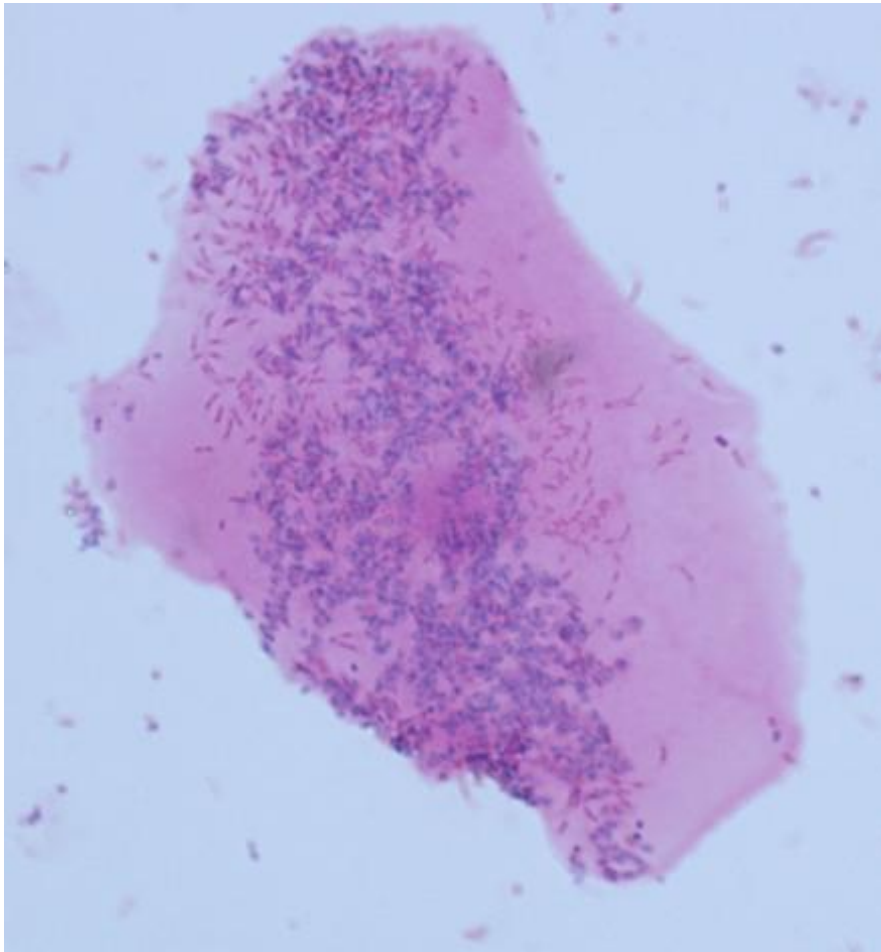
*S. agalactiae* AS



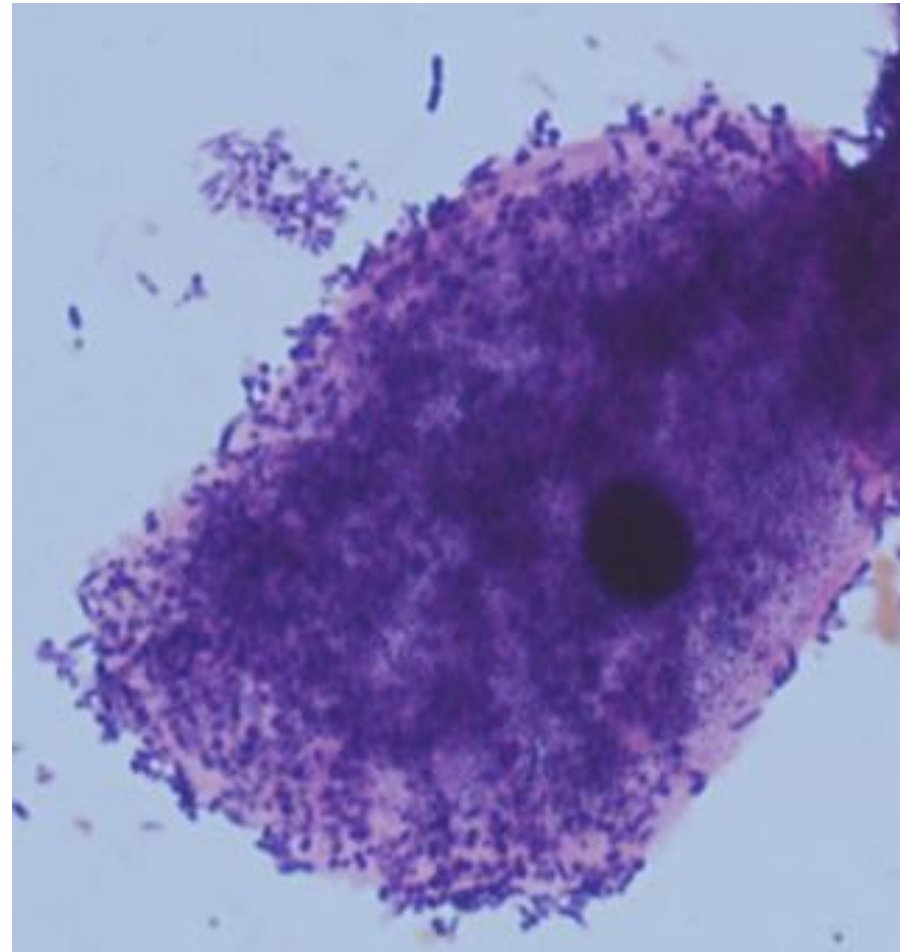
*S. agalactiae* manuelle



# Résultats Aérospray

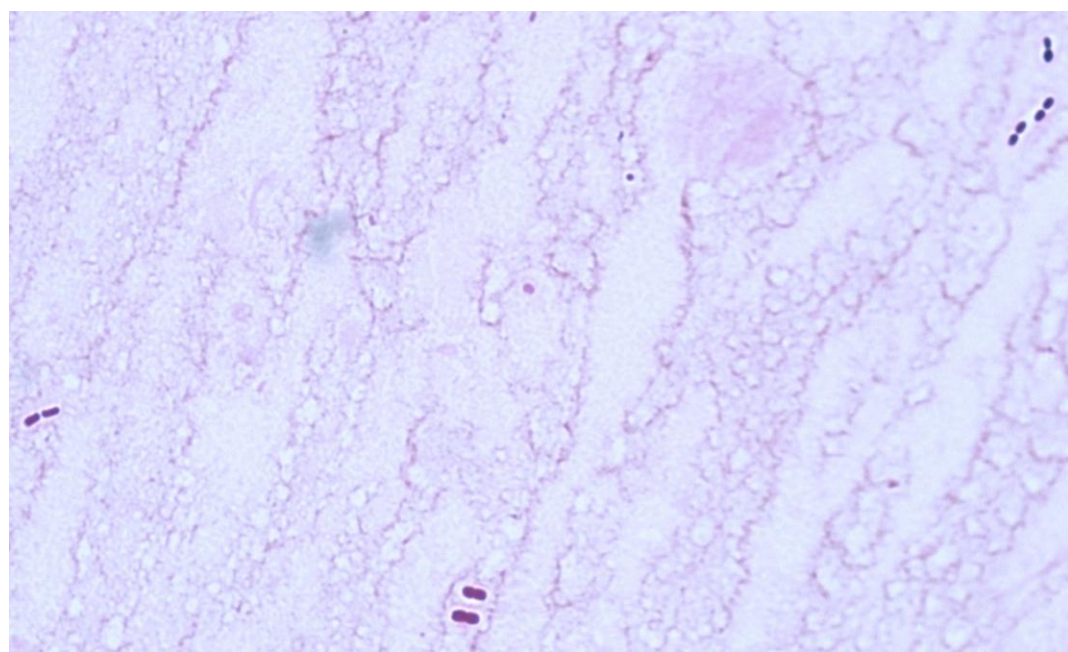


Aérospray

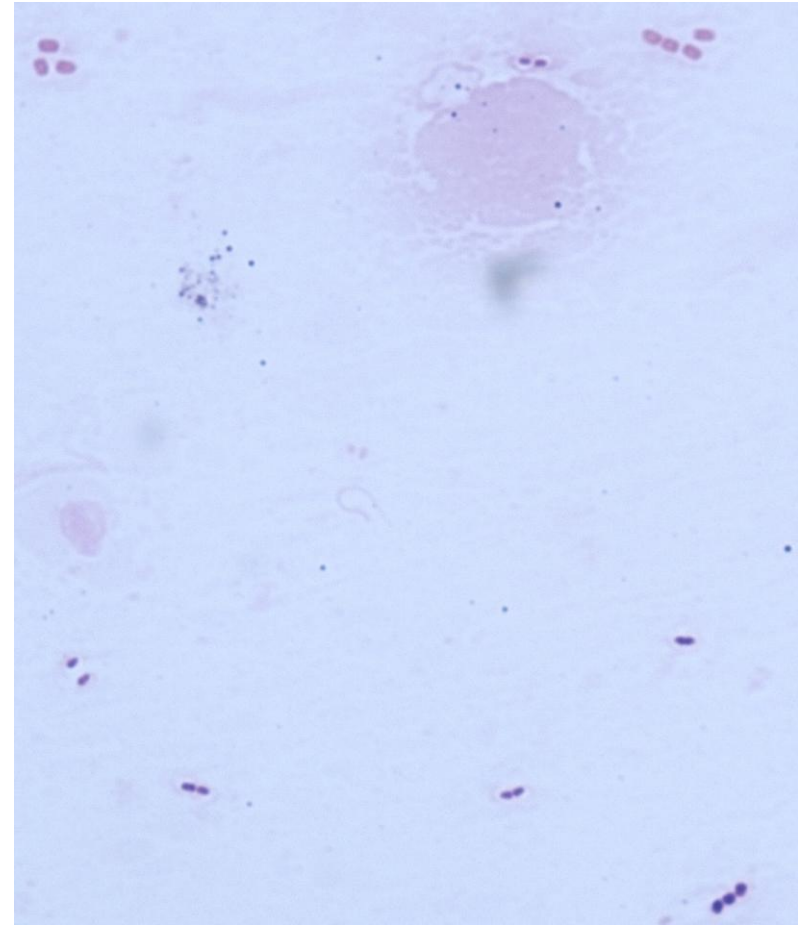


Manuelle

# Résultats Aérospray

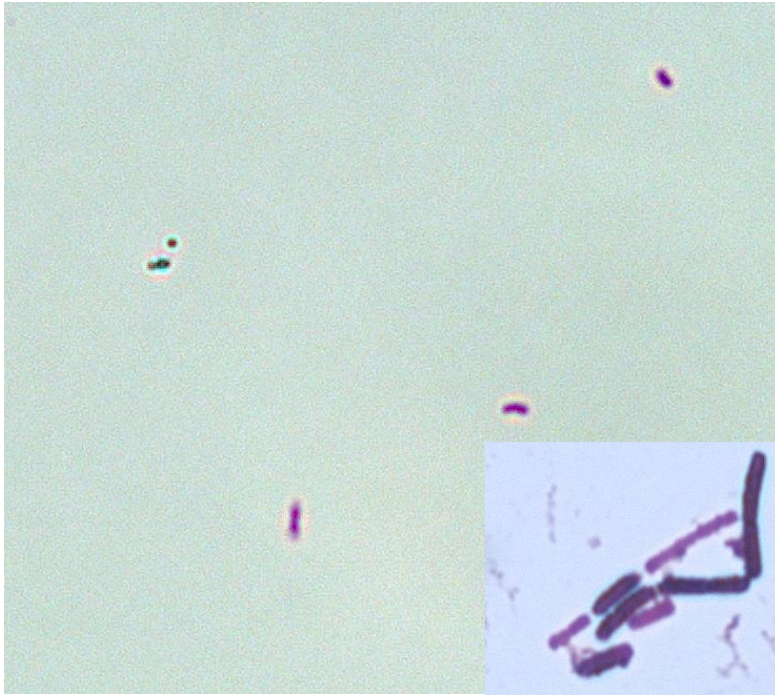


Contraste Aérospray

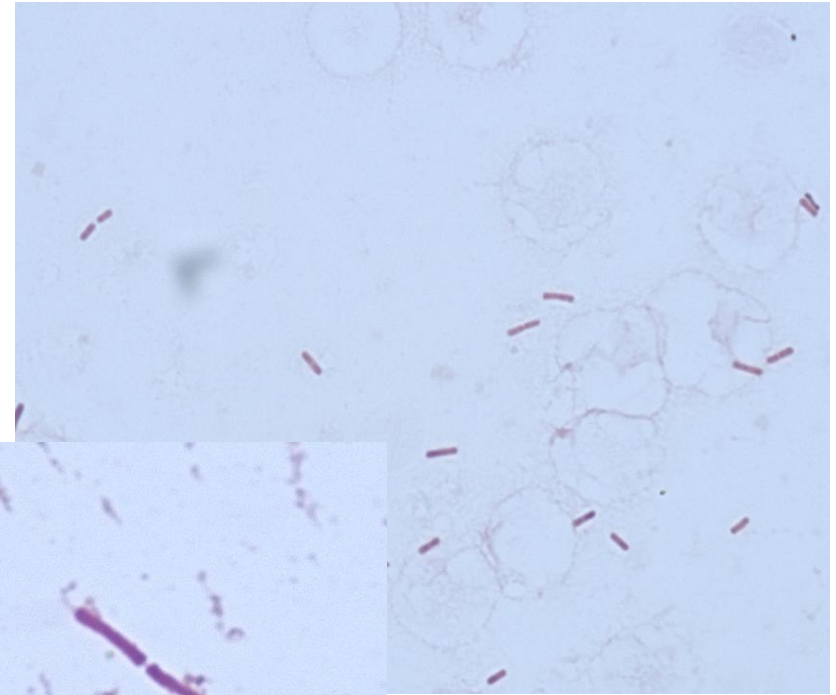


Contraste Manuelle

BGN contaminant



*Lactobacillus* dans PV



*Clostridium* sp

# Résultat Biocentric

- Qualité coloration satisfaisante sur l'ensemble des prélèvements
- Pas de discordance avec la coloration manuelle
- Pas de discordance avec la culture



# Résultat Biocentric

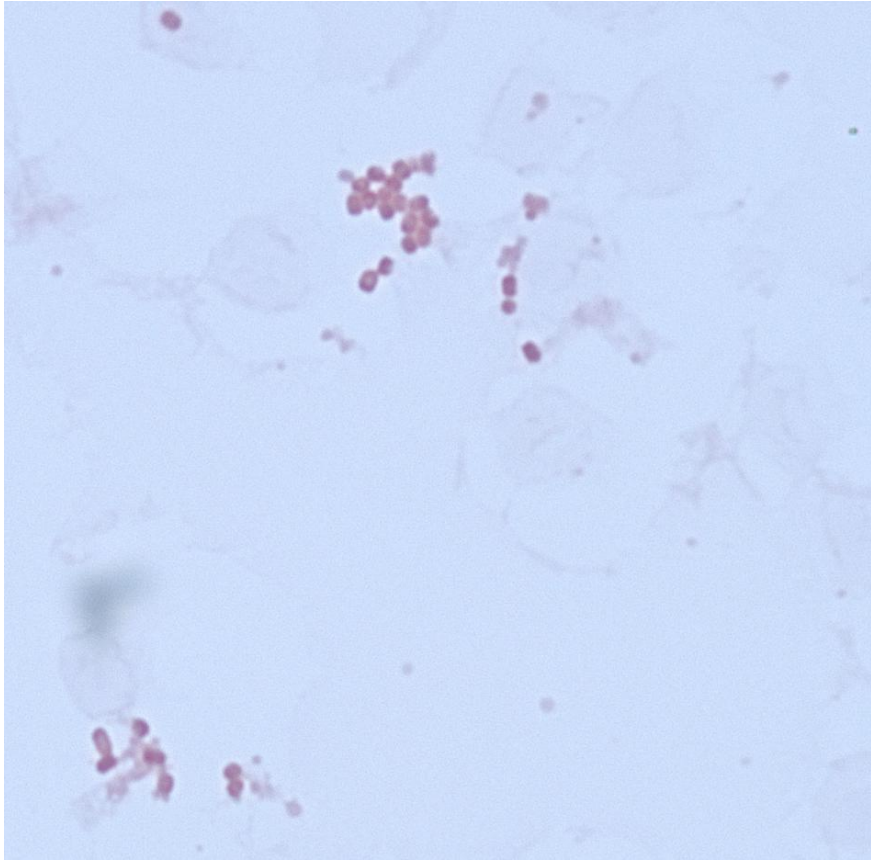


*Listeria sp* Biocentric

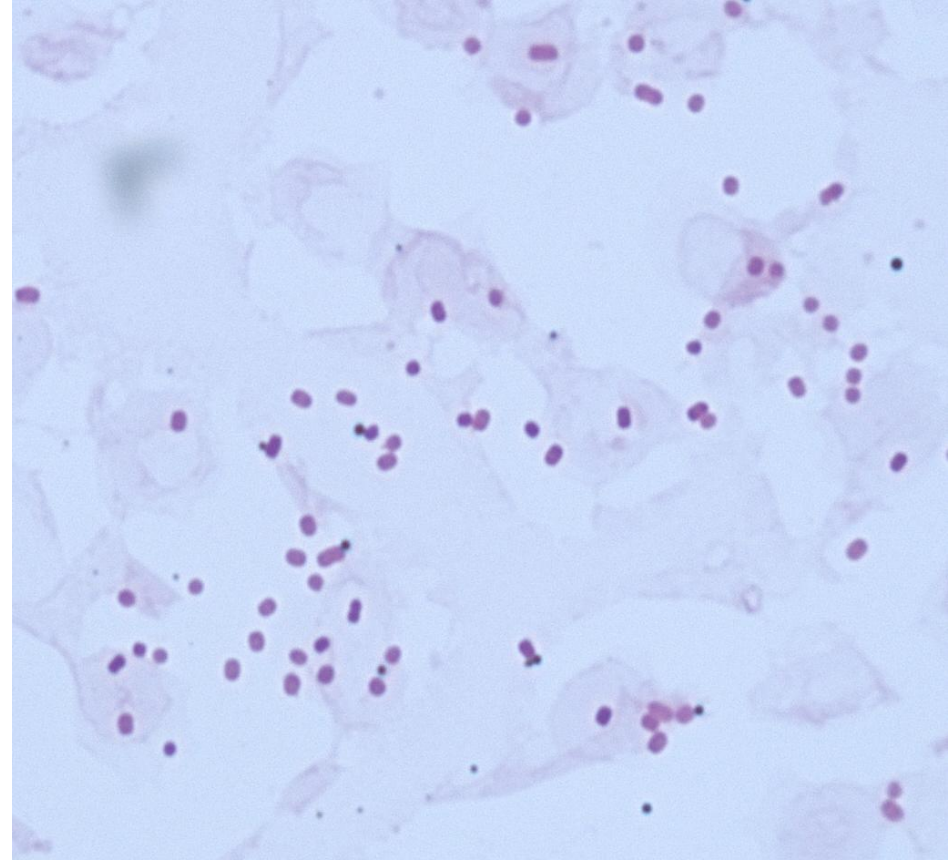


*Listeria sp* Manuelle

# Résultats Biocentric

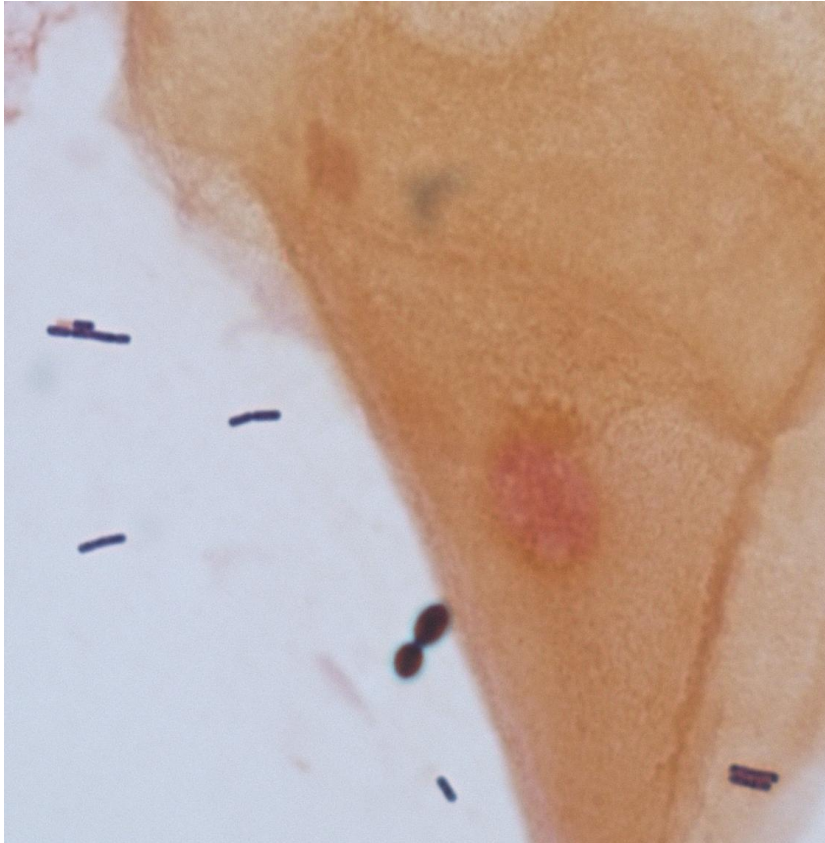


*E. Coli* Biocentric

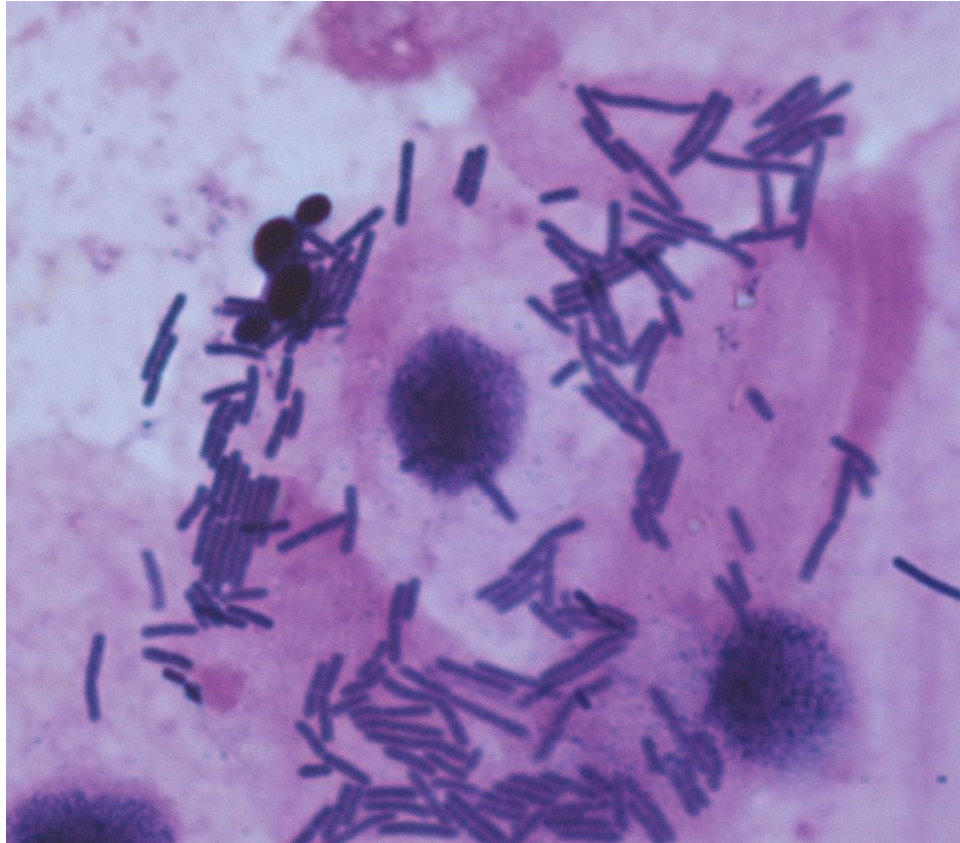


*E. Coli* Manuelle

# Résultats Biocentric



Biocentric



Manuelle



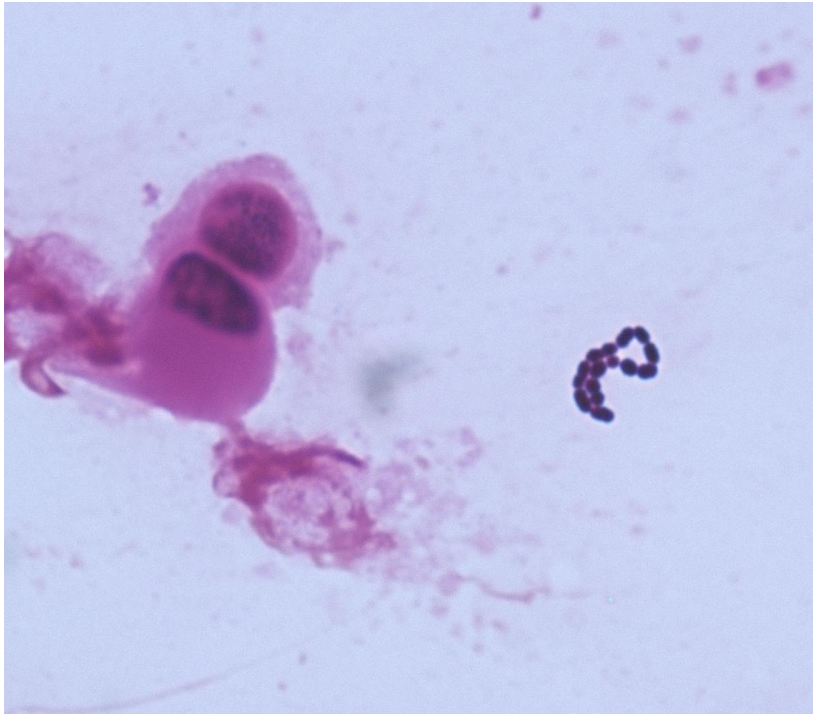




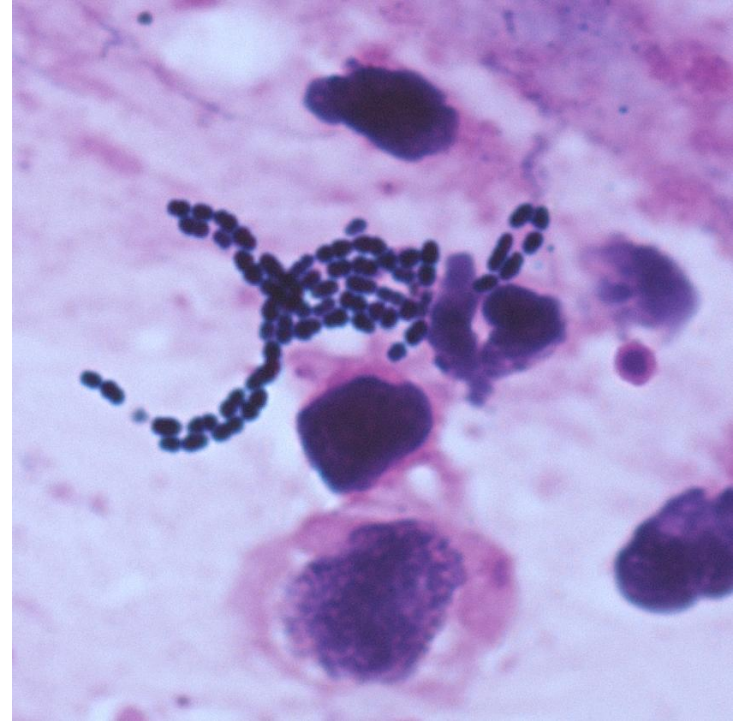
# Résultats ColorAX

- Qualité coloration satisfaisante sur l'ensemble des prélèvements
- Pas de discordance avec la coloration manuelle
- Pas de discordance avec la culture

# Résultats ColorAX



ColorAX



Manuelle

# Résultats ColorAX



*Haemophilus sp* ColorAX



*Haemophilus sp* Manuelle



	Manuelle	Aérospray	Biocentric	ColorAX
Qualité	Satisfaisante	Satisfaisante	Satisfaisante	Satisfaisante
Principaux pb				
Possibilité étiquette				
Suivi lot				
Maintenance				
Possibilité décontamination				
Qt effluents /10 Lames (mL)				
Qt lames/Kit 500 mL				
Tps de coloration/10 Lames				

	Manuelle	Aérospray	Biocentric	ColorAX
Qualité	Satisfaisante	Satisfaisante	Satisfaisante	Satisfaisante
Principaux pb	Artefacts	Contaminants/épaisseur	GR/épaisseur	Épaisseur/péréni-té
Possibilité étiquette				
Suivi lot				
Maintenance				
Possibilité décontamination				
Qt effluents /10 Lames (mL)				
Qt lames/Kit 500 mL				
Tps de coloration/10 Lames				

	Manuelle	Aérospray	Biocentric	ColorAX
Qualité	Satisfaisante	Satisfaisante	Satisfaisante	Satisfaisante
Principaux pb	Artefacts	Contaminants/épaisseur	GR/épaisseur	Épaisseur/pérénité
Possibilité étiquette	Oui	Non	Oui	Oui
Suivi lot				
Maintenance				
Possibilité décontamination				
Qt effluents /10 Lames (mL)				
Qt lames/Kit 500 mL				
Tps de coloration/10 Lames				

	Manuelle	Aérospray	Biocentric	ColorAX
Qualité	Satisfaisante	Satisfaisante	Satisfaisante	Satisfaisante
Principaux pb	Artefacts	Contaminants/épaisseur	GR/épaisseur	Épaisseur/péréni-té
Possibilité étiquette	Oui	Non	Oui	Oui
Suivi lot	Non	Non	Non	Oui
Maintenance				
Possibilité décontamination				
Qt éffluents /10 Lames (mL)				
Qt lames/Kit 500 mL				
Tps de coloration/10 Lames				



	Manuelle	Aérospray	Biocentric	ColorAX
Qualité	Satisfaisante	Satisfaisante	Satisfaisante	Satisfaisante
Principaux pb	Artefacts	Contaminants/épaisseur	GR/épaisseur	Épaisseur/péréni-té
Possibilité étiquette	Oui	Non	Oui	Oui
Suivi lot	Non	Non	Non	Oui
Maintenance	Aucune	Complexe	Facile	Facile
Possibilité décontamination				
Qt effluents /10 Lames (mL)				
Qt lames/Kit 500 mL				
Tps de coloration/10 Lames				

	Manuelle	Aérospray	Biocentric	ColorAX
Qualité	Satisfaisante	Satisfaisante	Satisfaisante	Satisfaisante
Principaux pb	Artefacts	Contaminants/épaisseur	GR/épaisseur	Épaisseur/pérenité
Possibilité étiquette	Oui	Non	Oui	Oui
Suivi lot	Non	Non	Non	Oui
Maintenance	Aucune	Complexe	Facile	Facile
Possibilité décontamination	néant	Non	Oui	Oui
Qt éffluents /10 Lames (mL)				
Qt lames/Kit 500 mL				
Tps de coloration/10 Lames				

	Manuelle	Aérospray	Biocentric	ColorAX
Qualité	Satisfaisante	Satisfaisante	Satisfaisante	Satisfaisante
Principaux pb	Artefacts	Contaminants/épaisseur	GR/épaisseur	Épaisseur/péréni-té
Possibilité étiquette	Oui	Non	Oui	Oui
Suivi lot	Non	Non	Non	Oui
Maintenance	Aucune	Complexe	Facile	Facile
Possibilité décontamination	néant	Non	Oui	Oui
Qt effluents /10 Lames (mL)	510	60	275	158
Qt lames/Kit 500 mL				
Tps de coloration/10 Lames				

	Manuelle	Aérospray	Biocentric	ColorAX
Qualité	Satisfaisante	Satisfaisante	Satisfaisante	Satisfaisante
Principaux pb	Artefacts	Contaminants/épaisseur	GR/épaisseur	Épaisseur/péréni-té
Possibilité étiquette	Oui	Non	Oui	Oui
Suivi lot	Non	Non	Non	Oui
Maintenance	Aucune	Complexe	Facile	Facile
Possibilité décontamination	néant	Non	Oui	Oui
Qt effluents /10 Lames (mL)	510	60	275	158
Qt lames/Kit 500 mL	80	500	140	300
Tps de coloration/10 Lames				

	Manuelle	Aérospray	Biocentric	ColorAX
Qualité	Satisfaisante	Satisfaisante	Satisfaisante	Satisfaisante
Principaux pb	Artefacts	Contaminants/épaisseur	GR/épaisseur	Épaisseur/péréni-té
Possibilité étiquette	Oui	Non	Oui	Oui
Suivi lot	Non	Non	Non	Oui
Maintenance	Aucune	Complexe	Facile	Facile
Possibilité décontamination	néant	Non	Oui	Oui
Qt effluents /10 Lames (mL)	510	60	275	158
Qt lames/Kit 500 mL	80	500	140	300
Tps de coloration/10 Lames	5 mn	4 mn 30s	11 mn	10 mn 40s

# Merci de votre attention

